

Teknik Analiz

07 Ekim 2024

	Destek-1	Destek-2	Destek-3	Direnç-1	Direnç-2	Direnç-3
BİST100	9000.00	8850.00	8759.00	9070.00	9274.00	9435.00
X30YVADE	10180.00	10030.00	9965.00	10278.00	10454.00	10710.00
Ons Altın	2.620	2.615	2.548	2.656	2.685	2.725
EUR/USD	1.0970	1.0936	1.0870	1.1027	1.1085	1.1145
GBP/USD	1.3074	1.3000	1.2975	1.3110	1.3160	1.3265
EUR/GBP	0.8380	0.8340	0.8235	0.8425	0.8455	0.8475

BİST100

BİST100 endeksi dün 77 puan düşüşle 9031 seviyesinden tamamladı. Günlük periyottaki grafikten de görüleceği gibi kısa vadeli düşüş kanalının üst bandı 9070 bugün için ilk direnç noktası konumuna gelmiştir. 9070 üzerinde yerleşme sağlanması halinde 9274 ardından EMA-200 ortalaması 9435 dirençlerine doğru yükseliş devam edebilir. Ancak, teknik göstergelerin zayıf görünümüne sahip olması nedeniyle 9070 üzerine geçilmedikçe baskının süreceğine, 9000 altında 8850/8759 desteklerine kadar düşüş potansiyeli oluşacağına dikkat edilmelidir. Özetle; gerek global piyasalar gerekse Borsa İstanbul için bugün önemli bir veri akışı bulunmuyor. Teknik olarak ise 9070/9274 direnç seviyelerini kısa vade için önemsiyoruz.

X30YVADE

Dünü düşüşle tamamlayan kontratın teknik göstergeleri zayıf görünümüne sahip. Bu kapsamda, 10180 ara destek seviyesi olup kırılması durumunda 10030/9965 desteklerine kadar düşüş sürebilir. Ancak, zayıf teknik görünümüne rağmen 10278 ara direncinin öne çıkacağına, aşılmasıyla 10454/10710 dirençlerine doğru yükselişin tetikleneceğine dikkat edilmelidir. Özetle; 10180 ara desteği ile 10280 ara direnci önemli seviyeler olarak izlenebilir.

XAU/USD

5 günlük üssel hareketli ortalaması altında işlemlerin yoğunlaşmaya başladığı ons altının teknik göstergeleri momentum kaybediyor. Buradan hareketle, 5 haftalık üssel ortalaması 2620 ile 20 günlük üssel ortalaması 2615 ilk destek noktaları olup kırılması durumunda 2548 desteğine dek düşüş sürebilir. Buna karşın, 2656 üzerinde yeniden denge sağlanması halinde 2685/2700 ve 2725 dirençlerine dek yükseliş ihtimali göz ardı edilmemelidir. Özetle; 2656 direnci kısa vade için yön belirleyici seviye olarak izlenebilir.

EUR/USD

EMA-100 ortalaması 1.0970 bölgesinde tutunma çabalarının sürdüğü paritenin teknik göstergeleri zayıf. Bu bağlamda, 1.0970 altında 1.0936/1.0900 ve 1.0870 desteklerine kadar düşüş görülebilir. Öte yandan, zayıf teknik görünümüne rağmen 1.0970 üzerinde 1.1025/1.1085 ve 1.1145 dirençlerine dek yükseliş ihtimali göz ardı edilmemelidir. Özetle; ABD dolarına bağlı hareketliliğin devam ettiği parite için bugün önemli bir veri akışı bulunmazken teknik olarak 1.0970 bölgesini kısa vadeli görünüm için önemsiyoruz.

GBP/USD

Paritenin teknik göstergeleri zayıf. Bu kapsamda, 1.3110 altında 1.3074/1.2975 desteklerine kadar düşüş devam edebilir. Ancak, zayıf teknik görünümüne rağmen 1.3110 hattı üzerinde yeniden yerleşme sağlanması halinde 1.3160/1.3180 ve ardından 1.3230/1.3265 dirençlerinin test edileceğine dikkat edilmelidir. Özetle; parite için bugün önemli bir veri akışı bulunmuyor. Teknik olarak ise 1.3110/1.3075 destek aralığını izlemeyi sürdürüyoruz.

EUR/GBP

EMA-20 ortalaması üzerinde yerleşme sağlayan parite için 0.8425 ilk direnç noktasıdır. 0.8425 direncinin kırılması durumunda 0.8435 ardından 0.8455/0.8475 dirençlerine doğru yükseliş sürebilir. Ancak, teknik göstergelerin güçlenmesine rağmen 0.8380 desteğinin önemli olduğuna, kırılmasıyla 0.8340/0.8300 ve 0.8235 desteklerinin gündeme geleceğine dikkat edilmelidir. Özetle; 0.8425 direnci kısa vade için önemlidir.

Murat Korkmaz
Araştırma ve Strateji Bölümü
İstanbul
Tel: 0212 367 70 00
Murat.Korkmaz@ingyatirim.com.tr



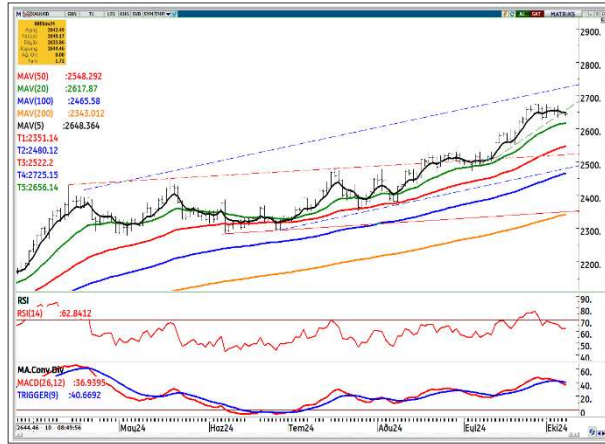
BİST100 Endeksi



X30YVADE



XAU/USD (Ons Altın/USD)



EUR/USD (Euro/ABD Doları)



GBP/USD (Sterlin/ABD Doları)



EUR/GBP (Euro/Sterlin)



*Grafikler için kaynak: Matrics



"Burada yer alan yatırım bilgi, yorum ve tavsiyeleri yatırım danışmanlığı kapsamında değildir. Yatırım danışmanlığı hizmeti, yetkili kuruluşlar tarafından kişilerin risk ve getiri tercihleri dikkate alınarak kişiye özel sunulmaktadır. Burada yer alan yorum ve tavsiyeler ise genel niteliktedir. Bu tavsiyeler mali durumunuz ile risk ve getiri tercihlerinize uygun olmayabilir. Bu nedenle, sadece burada yer alan bilgilere dayanarak yatırım kararı verilmesi beklentilerinize uygun sonuçlar doğurmayabilir. ING Yatırım Menkul Değerler A.Ş. Araştırma ve Strateji Bölümü tarafından sadece bilgi amaçlı olarak hazırlanmış olan bu rapor, hiçbir şekilde bir yatırım önerisi veya herhangi bir yatırım aracının doğrudan alımına veya satımına dair bir teklif veya referans olarak alınmamalıdır. Geçmiş performans takip eden dönem için bir gösterge değildir. Bu raporda sunulan bilgilerin yayım tarihi itibarıyla yanlış/yanıltıcı olmamasına özen gösterilmiş olmasına karşın, ING Yatırım Menkul Değerler bilgilerin doğru ve tam olmasından sorumlu değildir. Bu raporda yer alan bilgiler herhangi bir uyarı yapılmadan değişebilir. ING Yatırım Menkul Değerler ve çalışanlarının bu raporda sunulan bilgilerin kullanılmasından kaynaklanabilecek doğrudan ve/veya dolaylı zararlardan ötürü sorumluluğu bulunmamaktadır. Raporun, telif ve diğer hakları saklıdır; herhangi bir amaçla ING Yatırım Menkul Değerlerin izni olmadan raporun tamamı veya bir kısmı başka bir yerde yeniden yayımlanamaz, dağıtımı yapılamaz."

